




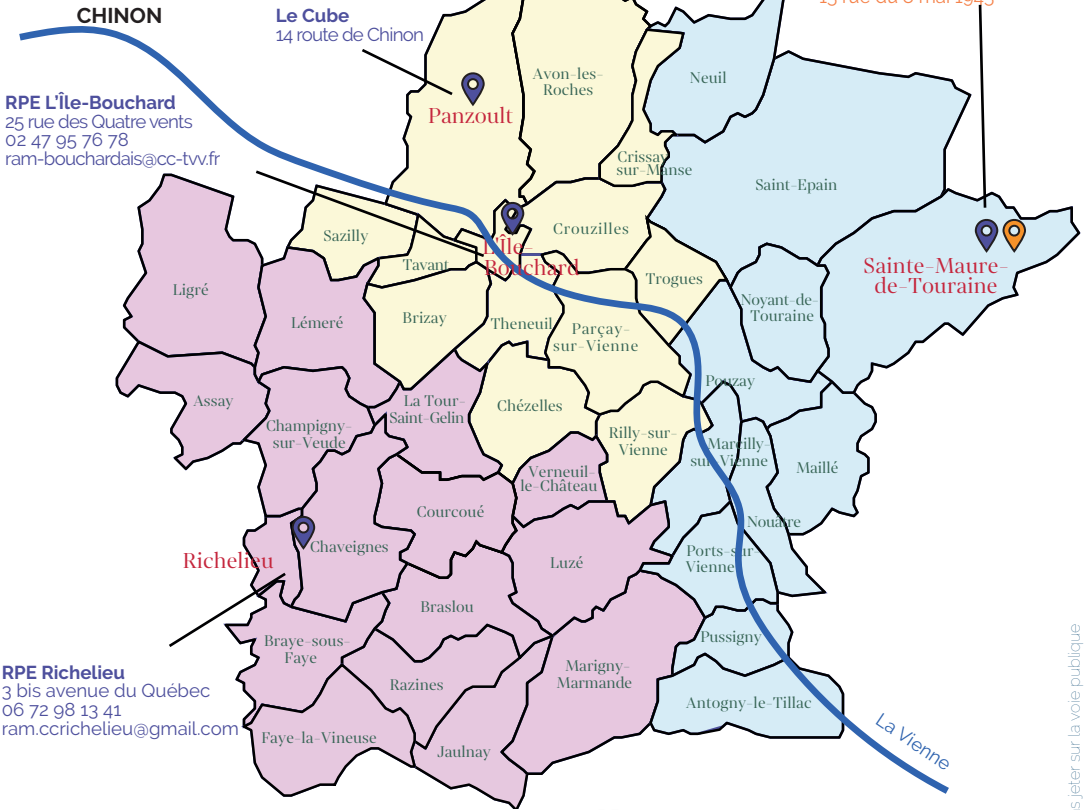


-  événements du programme Parentalité
-  ateliers des RPE
-  communes rattachées au Relais Petite Enfance (RPE) de Sainte-Maure-de-Touraine
-  communes rattachées au Relais Petite Enfance (RPE) de Richelieu
-  communes rattachées au Relais Petite Enfance (RPE) de L'Île-Bouchard

RPE Ste-Maure
 4 rue du Veau d'or
 02 47 72 00 04
 ram-saintemaure@cc-tvv.fr

Espace des associations solidaires
 15 rue du 8 mai 1945



TOURAINES VAL DE VIENNE

Communauté de communes

www.cc-tvv.fr

Tél. 02 47 97 03 26 - contact@cc-tvv.fr



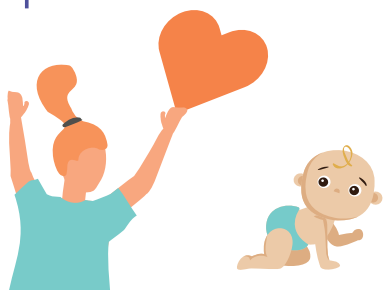
REAAP

Réseau d'Écoute d'Appui
et d'Accompagnement
des Parents



PROGRAMME parentalité 2022

septembre - décembre



Le REEAP, un réseau d'acteurs pour :

- . se rencontrer
- . échanger avec des professionnels ou entre parents
- . être soutenu et accompagné sur les
sujets du quotidien

GRATUIT

Info 02 47 25 11 55 / parentalite@cc-tvv.fr



TOURAINES VAL DE VIENNE
Communauté de communes



santé
famille
retraite
services

croix-rouge française



**EVENEMENTS
PARENTALITE**
pour les parents
Rencontres
Echanges
Partages

📍 mardi 4 octobre à partir de 14h

**Venez-vous informer, échanger
autour d'un café**

Informations sur les accompagnements
proposés par la CAF et la
Maison Des Solidarités (CD37)

Informations sur les actions des
Restos du cœur, de la Croix Rouge et
de l' Epicerie sociale l'Ami de pain

Découverte de la Vestiboutique



Goûter, jeux et lectures à partager pour
les adultes et les enfants

Où ?

Espace des associations solidaires
15 rue du 8 mai 1945
à Sainte-Maure-de-Touraine

Gratuit

Informations :

Tél. 02 47 25 11 55

Mail : parentalite@cc-tvv.fr

📍 mardi 18 octobre, 20h-21h30

**Visio-conférence d'Héloïse Junier
Les émotions des jeunes
enfants : les décrypter pour mieux
les accompagner**

(accueil à partir de 19h30)

Cinéma le Cube, Panzoult

Informations et inscriptions auprès des
RPE de Sainte-Maure-de-Touraine,
L'Île-Bouchard ou Richelieu



**ATELIERS JEUX LIBRES
DES
RELAIS PETITE ENFANCE**
pour les parents
& les enfants (0-3 ans)

septembre

jeudi 15, 10h - 11h30
RPE Richelieu

mercredi 21, 10h - 11h15
RPE Sainte-Maure-de-Touraine

jeudi 29, 10h - 11h30
RPE L'Île-Bouchard

novembre

jeudi 10, 10h - 10h45
Contes et chansons
RPE Richelieu

mercredi 16, 10h - 11h15
RPE Sainte-Maure-de-Touraine

jeudi 24, 10h - 11h30
RPE L'Île-Bouchard

mercredi 30, 10h - 11h15
RPE Sainte-Maure-de-Touraine

octobre

mercredi 5, 10h - 11h15
RPE Sainte-Maure-de-Touraine

jeudi 13, 10h - 11h30
RPE Richelieu

mercredi 19, 10h - 11h15
RPE Sainte-Maure-de-Touraine

jeudi 20, 10h - 11h30
RPE L'Île-Bouchard

décembre

jeudi 8, 10h - 11h30
RPE Richelieu

mercredi 14, 10h - 11h15
RPE Sainte-Maure-de-Touraine

lundi 12, 10h - 11h30
RPE L'Île-Bouchard

POUR LES ENFANTS
Espace de jeux &
de découverte



POUR LES PARENTS
Rencontres
Echanges
Partages

